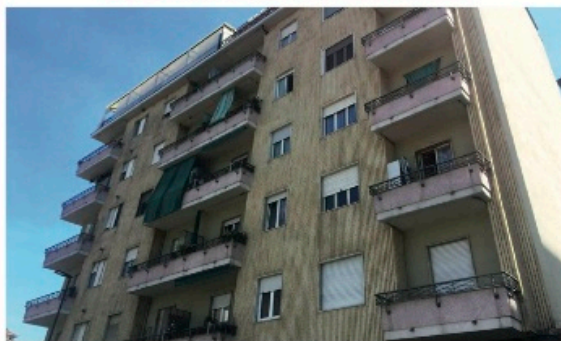


**BORGO VITTORIA • CORSO GROSSETO**



In stabile con ascensore splendido appartamento composto da soggiorno, cucinotto, camera, bagno, ripostiglio e cantina. Doppia esposizione. RISTRUTTURATO. Ampia metratura! Cl. en.: E **€ 69.000,00**

**BORGO VITTORIA • VIA CAMPIGLIA**



In stabile con ascensore splendido appartamento composto da ingresso living su ampio soggiorno, cucinino, camera, bagno, ripostiglio e cantina. RISTRUTTURATO. doppia esposizione! Cl. en.: D **€ 75.000,00**

**BORGO VITTORIA • VIA PAOLO VERONESE**



In stabile di recente costruzione splendido appartamento composto da sala, cucina abitabile, 2 camere, doppi servizi e cantina. ampio terrazzino. tripla esposizione. Box di 28 mq compreso nel prezzo! Cl. en.: D **€ 209.000,00**

**BORGO VITTORIA • PIAZZA GHIRLANDAIO**



In stabile di recente costruzione splendido appartamento composto da sala, cucina abitabile, 2 camere, doppi servizi e cantina. Ampio terrazzo di 25 mq! doppia esposizione. Box di 18 mq compreso nel prezzo. Cl. en.: D **€ 199.000,00**

**BORGO VITTORIA • VIA GANDINO**



Splendido appartamento composto da: salone con camino, cucina abitabile, 2 camere, bagno, ripostiglio, cantina e soffitta. Box compreso nel prezzo. TOTALMENTE RISTRUTTURATO. **€ 199.000,00**

**BARRIERA DI MILANO • VIA CAVAGLIÀ**



In contesto tranquillo casetta bifamiliare ideale per 2 famiglie con ingressi indipendenti, cortile comune con barbeque, posti auto, tavernetta con camino, 2 cantine. Totalmente ristrutturata. Unica nel suo genere! Cl. en.: E **€ 349.000,00**

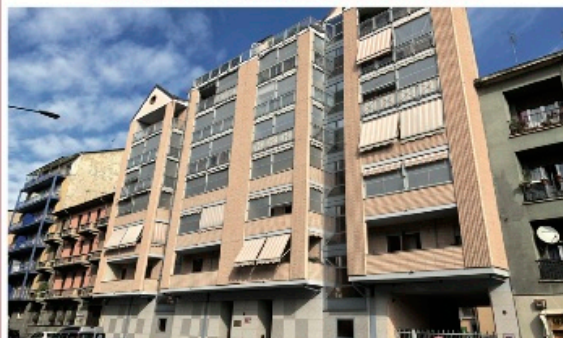
**VISITA IL NOSTRO SITO: [www.vendicase.torino.it](http://www.vendicase.torino.it)**

**LUCENTO • VIA VEROLENGO**



Splendido appartamento composto da: ampio ingresso living su soggiorno di 50 mq., angolo cottura, camera e bagno. 85 mq. Doppia esposizione. Possibilità box. **TOTALMENTE RISTRUTTURATO**. Cl. en.: D **€ 145.000,00**

**LUCENTO • VIA VAL DELLA TORRE**



Nel cuore di zona Lucento splendido appartamento composto da ampio soggiorno, cucina abitabile, camera, bagno e dispensa. Doppia esposizione con 2 ampi terrazzini. Risc. aut. Ristrutturato. Cl. en.: D **€ 145.000,00**

**MADONNA DI CAMPAGNA • VIA TRAVERSELLA**



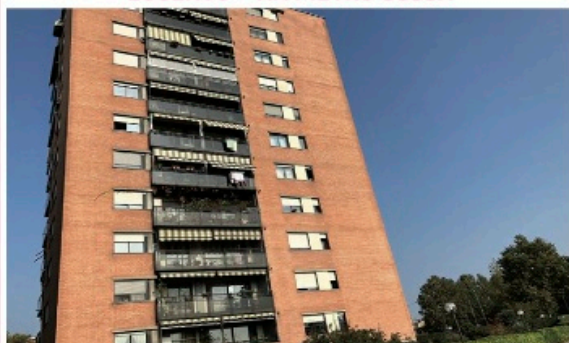
Appartamento composto da ingresso, cucina abitabile, 3 camere, bagno e ripostiglio. Doppia esposizione! **LIBERO SUBITO!** Cl. en.: D **€ 87.000,00**

**MADONNA DI CAMPAGNA • VIA MASSARI**



Appartamento composto da: ingresso su cucina, 2 camere e bagno. Doppia esposizione con 2 ampi terrazzi. Rifiniture di pregio. Possibilità box auto. Cl. en.: C **€ 118.000,00**

**LUCENTO • VIA PIETRO COSSA**



Appartamento composto da ingresso living su soggiorno, cucina abitabile, 2 camere, doppi servizi. **GIARDINO CONDOMINIALE**. RISTRUTTURATO! Possibilità box auto. Cl. en.: D **€ 149.000,00**

**LUCENTO • VIA GORRESIO**



Appartamento composto da ingresso living su soggiorno con angolo cottura, camera e bagno. **TOTALMENTE RISTRUTTURATO**. Cl. en.: C **€ 79.000,00**

**VISITA IL NOSTRO SITO: [www.vendicase.torino.it](http://www.vendicase.torino.it)**